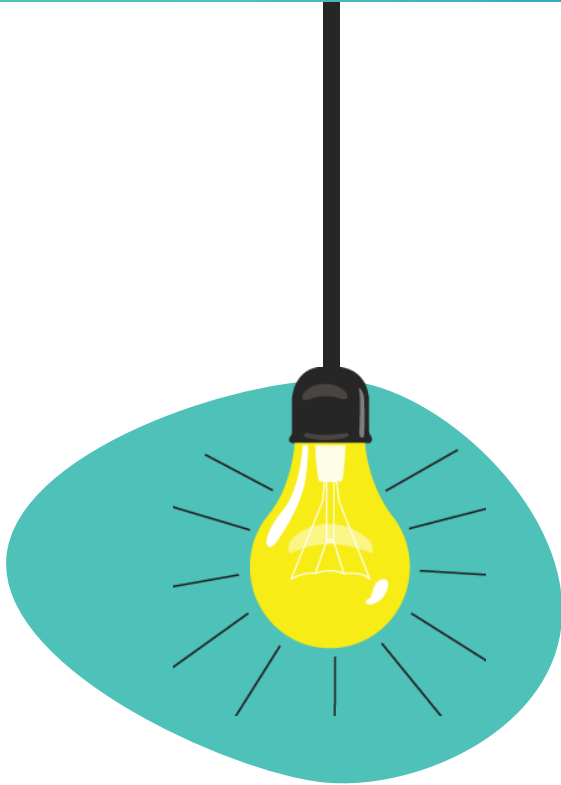


Oferta especial para nuevos miembros de MTA



Como nuevo miembro para el año académico 2023-24, tiene la oportunidad de obtener un seguro de incapacidad a corto y largo plazo a través de MTA. El seguro de incapacidad laboral le **garantiza un sueldo sustituyendo** una parte de su salario cuando está de baja por enfermedad o lesión. Puede ser la diferencia entre pagar las facturas o retrasarse en los pagos.

LO QUE DEBE SABER

- Obtenga su cobertura **ahora** o tendrá que esperar hasta **abril de 2024** para inscribirse, y la cobertura no entrará en vigencia hasta el **1 de julio de 2024**.
- Si *cre*e que va a necesitar cobertura por maternidad, no espere a *saber* que la necesita. Para entonces será demasiado tarde.
- Tenga en cuenta los pocos días de baja que tiene como nuevo/a afiliado/a; la incapacidad a corto plazo puede cubrir el déficit de ingresos cuando no pueda trabajar debido a una enfermedad o lesión.
- Tal vez piense que nunca estará tan enfermo/a o lesionado/a como para necesitar una cobertura por incapacidad, pero piénselo mejor.



HERRAMIENTAS ÚTILES PARA DECIDIR

Calcule su [costo](#)

Vea este breve [video](#)

Lea la cobertura y las prestaciones [más destacadas](#)



¿NECESITA MÁS INFORMACIÓN?

Obtenga respuesta a todas sus preguntas llamando directamente a nuestro socio de seguros de incapacidad Tom Colbert al 774.551.0013, ext. 101.

CÓMO INSCRIBIRSE

Dada la importancia de conocer bien el seguro de incapacidad, debe hablar con un asesor para solicitarlo. La inscripción en línea no está disponible.

Visite myenrollmentschedule.com/mta o escanee el código QR para programar su llamada.

